

ŚCIANY

Wszystkie ściany malowane - do ponownego malowania.

PROJEKTOWANA ŚCIANA DZIAŁOWA S1 gr: 16,0 cm  
rozwiązanie systemowe  
konstrukcja z profili CW/100i UW/100 z poszyściem płytą gipsowo-kartonową GKBI (wodoodporna) gr: 12,5 mm wypełnienie - wełna szklana (gęstość 14 kg/m<sup>3</sup>) gr: 100mm Obustronnie gładza na klej

PROJEKTOWANA ŚCIANA DZIAŁOWA S2 gr: 12,5 cm  
rozwiązanie systemowe  
konstrukcja z profili CW/100i UW/100 z poszyściem płytą gipsowo-kartonową GK gr: 12,5 mm wypełnienie - wełna szklana (gęstość 14 kg/m<sup>3</sup>) gr: 100mm

PROJEKTOWANA ŚCIANA DZIAŁOWA S3 gr: 15,0 cm  
rozwiązanie systemowe  
konstrukcja z profili CW/100i UW/100 z poszyściem podwójnym płytą gipsowo-kartonową GK gr: 12,5 mm wypełnienie - wełna szklana (gęstość 14 kg/m<sup>3</sup>) gr: 100mm

PROJEKTOWANE ZAMUROWANIE S4 grubość dostosowana do grubości śdiany, obustronnie tynk i gładz gipsowa

PROJEKTOWANE ZAMUROWANIE S5 płytami gazobeton, grubość dostosowana do grubości śdiany, obustronnie tynk i gładz gipsowa

POSADZKI

Wszystkie posadzki z wykładziny PCV poddać czyszczeniu i nabyśczeniu.

- Warstwy posadzkowe w pomieszczeniu nr 11.3:
  - wykładzina PCV termozgrzewalna
  - masa samopoziomująca
  - warstwa wyrównawcza z zaprawy cementowej
- Warstwy posadzkowe w pomieszczeniu nr 2:
  - płytki terakotowe 30x30
  - izolacja przeciwwilgociowa - folia w płynie
  - warstwa wyrównawcza z zaprawy cementowej
- Warstwy posadzkowe w pomieszczeniu nr 16:
  - wykładzina dywanowa
  - masa samopoziomująca
  - warstwa wyrównawcza z zaprawy cementowej

SUFITY

Wszystkie sufity malowane - do ponownego malowania.

WYKOŃCZENIE POSADZEK:

- TER - TERAKOTA
- PCV - WYKŁADZINA PCV ZGRZEWALNA
- DYW - WYKŁADZINA DYWANOWA

WYKOŃCZENIE ŚCIAN

- TM - TYNK MOZAIKOWY DO H=150 CM
  - E - EMULSJA
  - G1 - GLAZURA DO WYSOKOŚCI 200 CM
  - G2 - GLAZURA DO WYSOKOŚCI SUFITU
  - G3 - GLAZURA DO WYSOKOŚCI 210 CM
- Pomieszczenia w których wymieniane jest wykończenie podłogi zgodnie z opisem posadzek

WYKOŃCZENIE COKOLCÓW

- G - GLAZURA
- PCV - WYKŁADZINA TERMOZGRZ. (12CM)
- L - LISTWA PCV

WYKOŃCZENIE SUFITÓW

- E - EMULSJA
- SM - SUFIT MODULKOWY 60x60

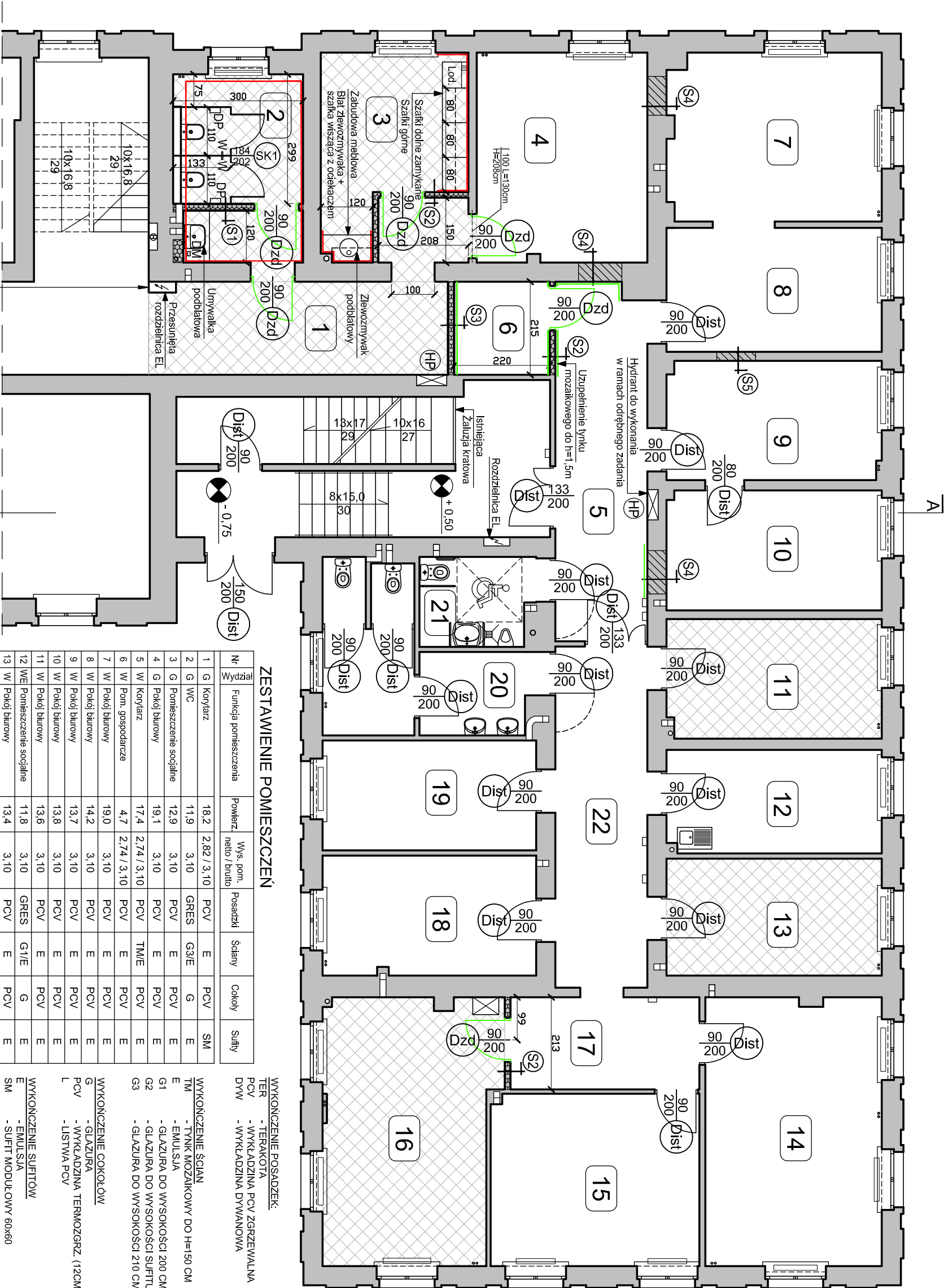
Glazura do ułożenia

Tynk mozaikowy i deski obdojowe do ułożenia

AKAM USŁUGI INWESTYCYJNE mgr inż. Andrzej Zajączkowski

80-298 Gdańsk, ul. Choczewska 16, tel. 603 784-007, e-mail: akamm@wp.pl

branża	ARCHITEKTURA	tytuł	PW	nazwa rysunku	nr rys.
obiekt	Projekt adaptacji pomieszczeń po SPPR i PCPR w Pruszczu Gd. ul. Wojska Polskiego 16	projektant	mgr inż. Andrzej Zajączkowski	podpis	
data	lipiec 2017	skala	1:100	Rzut budowlany pomieszczz. po SPPR	4



ZESTAWIENIE POMIESZCZEN

Nr	Wydział	Funkcja pomieszczenia	Powierz.	Wys. pom.	Posadzki	Śdiany	Cokoły	Sufity
1	G	Korytarz	18,2	2,82 / 3,10	PCV	E	PCV	SM
2	G	WC	11,9	3,10	GRES	G3/E	G	E
3	G	Pomieszczenie socjalne	12,9	3,10	PCV	E	PCV	E
4	G	Pokój biurowy	19,1	3,10	PCV	E	PCV	E
5	G	Korytarz	17,4	2,74 / 3,10	PCV	TME	PCV	E
6	W	Pom. gospodarcze	4,7	2,74 / 3,10	PCV	E	PCV	E
7	W	Pokój biurowy	19,0	3,10	PCV	E	PCV	E
8	W	Pokój biurowy	14,2	3,10	PCV	E	PCV	E
9	W	Pokój biurowy	13,7	3,10	PCV	E	PCV	E
10	W	Pokój biurowy	13,8	3,10	PCV	E	PCV	E
11	W	Pokój biurowy	13,6	3,10	PCV	E	PCV	E
12	WE	Pomieszczenie socjalne	11,8	3,10	GRES	G1/E	G	E
13	W	Pokój biurowy	13,4	3,10	PCV	E	PCV	E
14	N	Pokój biurowy	25,2	3,10	DYW	E	L	E
15	N	Pokój biurowy	19,1	3,10	DYW	E	L	E
16	N	Pokój biurowy	23,3	3,10	DYW	E	L	E
17	N	Korytarz	10,2	2,63 / 3,10	PCV	TME	PCV	SM
18	N	Pokój biurowy	13,6	3,10	DYW	E	L	E
19	N	Pokój biurowy	12,5	3,10	DYW	E	L	E
20	WE	WC damskie	14,0	2,87 / 3,10	GRES	G2/E	G	SM
21	WE	WC niepełnosprawnych	5,7	2,71 / 3,10	GRES	G2/E	G	SM
22	WE	Korytarz	16,7	2,68 / 3,10	PCV	TME	PCV	SM

RAZEM POWIERZCHNIA: 324,0

WYDZIAŁ:  
G Wydział Geodezji  
W Powiatowy Inspektorat Weterynarii (PIW)  
N Nadzór Budowlany - PINB

UWAGA:

Tablicę rozdzielczą 68x98cm (SxH) umieścić na wysokości 130cm od posadzki. Dla rozdzielnicy wykonać stelaż przed ścianą konstrukcyjną. Cały stelaż obudować od posadzki do sufitu płytą GK. Przy posadzce wykonać cokoły z wykładziny termozgrzewalnej.

Pod tablicą wykonać rewizję dla zaworu wodnego.